

BOYER



PARIS

Système d'accrochage et d'éclairage
amovibles pour les œuvres d'art



CATALOGUE DES PRIX 2019

Systèmes d'accrochage, cimaise électrique, réflecteurs à tableaux depuis 1879, la Maison Boyer a déposé de nombreux brevets qui lui ont apporté la confiance des amateurs d'art, des professionnels, des musées nationaux et internationaux.

L'esthétique et la fiabilité sont les deux concepts directeurs de nos créations, notamment en ce qui concerne le système d'éclairage et d'accrochage amovible pour tableaux breveté en 1990.

La Maison Boyer, une créativité constante liée à une production industrielle pour mieux répondre à vos besoins.

Hanging systems, electric mouldings, picture reflectors: Boyer has patented numerous devices since 1879 which have won the trust of the world of art, both from amateurs and professionals and from museums both in and outside of France.

Aesthetics and reliability are the guiding concepts behind our creation, our movable lighting and hanging system, patented in 1990, being the perfect illustration of this philosophy.

Boyer combines continual creativity with industrial production methods to ensure your satisfaction.



ILS NOUS FONT CONFIANCE :

LVMH



M Musée
O d'Orsay



CHÂTEAU DE VERSAILLES



FONDATION CARMIGNAC



ACCROCHAGE 04
HANGING SYSTEMS

Poids légers *Low weights* 08

Poids moyens *Medium weights* 10

Poids lourds *Heavy weights* 12

Systèmes anti-vol *Anti-theft system* 16

Produits sur mesure *Adaptables* 19

Accessoires *Accessories* 23

ÉCLAIRAGE 24
LIGHTING SYSTEMS

Réflecteurs LED *Lighting systems LED* 26

Crochet réflecteur & éclairage à poser
Reflector hook & Lighting to be placed 28

SYSTÈME ÉLECTRIQUE LIGHT 30
LIGH ELECTRICAL SYSTEM



ACCROCHAGE



C521BIS

Crochet en laiton massif, complément indispensable de la tige 2/3, il offre une résistance de poids porté de 3 kg, conforme aux utilisations les plus courantes : gravures, dessins, photos...

C521BIS

Solid brass hook. For use with the 2/3 rod, it will bear up to 3 kg. For the standard uses: engravings, drawings, photos...

REF	FINITION FINITION	RÉSISTANCE RESISTANCE	PRIX PRICE
C 521 BIS	Laiton	Résistance de poids porté : 3 kg	4,51€



RAIL D'ACCROCHAGE BU 15/10

Profil d'accrochage en acier fin et résistant, prépercé tous les 30 cm environ. Epaisseur métal : 1,5 mm. Profil identique à la barre 20/10, mais de moindre résistance de poids porté, ce rail d'accrochage répond à des critères d'utilisation grand public. Epaisseur métal : 1,5 mm. Uniquement en longueur de 2M00. Hauteur : 22 mm, largeur : 9 mm

U 15/10 BAR

Profile identical to the 20/10 bar but with lower rod bearing strength, this hanging rail is appropriate for all general public uses. Thickness: 1,5 mm. Length: 2 m. Height: 22 mm, width: 9 mm.

REF	FINITION FINITION	LONGUEURS LENGTH	PRIX PRICE
BU 15/10	Antirouille ou coloris / RAL p.37	1M00	11,50€
		1M75	14,38€
		1M50	17,25€
		1M75	20,13€
		2M00	23,00€
		2M25	25,88€
		2M50	28,75€
		2M75	31,63€
		3M00	34,50€
		3M25	37,38€
		3M50	40,25€
		3M75	43,13€
4M00	46,00€		



TIGE D'ACCROCHAGE 2/3

Fil d'acier qui, grâce à sa finesse (section : 2 mm x 3 mm) permet un accrochage d'une très grande discrétion. Support idéal pour les gravures, dessins, photos. Les longueurs de ces tiges sont limitées à 2m00.

2/3 ROD

Fine steel (2 mm x 3 mm cross section) wire for very discreet hanging. Ideal support for engravings, drawings, and photos. Up to 2 m long.

REF	FINITION FINITION	LONGUEURS LENGTH	PRIX PRICE
T 2/3	Antirouille ou coloris / RAL p.37	1M00	5,72€
		1M25	7,15€
		1M50	8,58€
		1M75	10,01€
		2M00	11,44€
		2M25	12,87€
		2M50	14,30€
		2M75	15,73€
		3M00	17,16€
		3M25	18,59€
		3M50	20,02€
		3M75	21,45€
4M00	22,88€		



CROCHET C520

Crochet en aluminium, s'adaptant sur la tige 4/4.
Résistance de poids porté : 10 kg.

C 520 HOOK

Aluminium hook fitting the 4/4 rod.
Load bearing strength : 10 kg.

10 KG



CROCHET C521

Parfaitement adapté à la tige 4/4.
Crochet en laiton massif.
Résistance de poids porté : 25 kg.

C 521 HOOK

Perfectly adapted to the 4/4 rod. Solid brass hook.
Load bearing strength: 25 kg.

25 KG



CROCHET C522

Sur le même équipement (barre U 20/10 et tige 4/4), une alternative pour vos poids moyens. Crochet en laiton massif.
Résistance : 40 kg.

C 522 HOOK

An alternative for medium weight objects fitting on the same system (U20/10 bar and 4/4 rod). Solid brass hook.
Load bearing strength : 40 kg

40 KG

REF	FINITION FINITION	RÉSISTANCE RESISTANCE	PRIX PRICE
C 520	Aluminium	Résistance de poids porté : 10 kg	4,18€
C 521	Laiton	Résistance de poids porté : 25 kg	5,10€
C 522	Laiton	Résistance de poids porté : 40 kg	11,35€



RAIL D'ACCROCHAGE BU 20/10

U 20/10 BAR

Profil d'accrochage en acier fin et résistant, prépercé tous les 30 centimètres environ. Epaisseur métal : 2 mm.
Hauteur : 22 mm
Largeur : 9 mm

Steel hanging profile, slim and strong. Pre-pierced approximately every 30 cm. Thickness: 2 mm. Height: 22 mm, width: 9 mm.

REF	FINITION FINITION	LONGUEURS LENGTH	PRIX PRICE
BU 20/10	Antirouille ou coloris / RAL p.37	1M00	15,26€
		1M25	19,08€
		1M50	22,89€
		1M75	26,71€
		2M00	30,52€
		2M25	34,34€
		2M50	38,15€
		2M75	41,97€
		3M00	45,78€
		3M25	49,60€
		3M50	53,41€
		3M75	57,23€
4M00	61,04€		



TIGE D'ACCROCHAGE 4/4

4/4 ROD

Section : 4 mm x 4 mm, design sobre et larges possibilités d'accrochage : tableaux de formats courants, lithographies, plannings...

Cross section: 4 mm x 4 mm. Discreet design with many hanging applications: standart format pictures, lithographs, year-planners, etc.

REF	FINITION FINITION	LONGUEURS LENGTH	PRIX PRICE
T 4/4	Antirouille ou coloris / RAL p.37	1M00	6,82€
		1M25	8,53€
		1M50	10,23€
		1M75	11,94€
		2M00	13,64€
		2M25	15,35€
		2M50	17,05€
		2M75	18,76€
		3M00	20,46€
		3M25	22,17€
		3M50	23,87€
		3M75	25,58€
4M00	27,28€		

Nous consulter pour autres tailles ou autres coloris / RAL



CROCHET C523

Crochet en laiton massif qui s'adapte sur la tige 11/4.
Résistance de poids porté : 80 kg.

C 523 HOOK

Solid brass hook.
Load bearing strenght: 80 kg.

80 KG

REF	FINITION FINITION	RÉSISTANCE RESISTANCE	PRIX PRICE
C 523	Laiton	Résistance de poids porté : 80 kg	12,35€



RAIL D'ACCROCHAGE BU 20/10

Profil d'accrochage en acier fin et résistant, prépercé tous les 30 centimètres environ. Epaisseur métal : 2 mm.
Hauteur : 22 mm
Largeur : 9 mm

U 20/10 BAR

Steel hanging profile, slim and strong.
Pre-pierced approximatively every 30 cm.
Thickness: 2 mm.
Height: 22 mm, width: 9 mm.

REF	FINITION FINITION	LONGUEURS LENGTH	PRIX PRICE
BU 20/10	Antirouille ou coloris / RAL p.37	1M00	15,26€
		1M25	19,08€
		1M50	22,89€
		1M75	26,71€
		2M00	30,52€
		2M25	34,34€
		2M50	38,15€
		2M75	41,97€
		3M00	45,78€
		3M25	49,60€
		3M50	53,41€
		3M75	57,23€
4M00	61,04€		



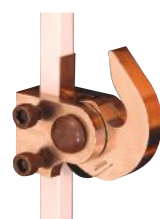
TIGE D'ACCROCHAGE 11/4

Tige en acier, rigide et résistante, conçue pour porter les tableaux de grands formats, les miroirs et les objets lourds en général.

11/4 ROD

Rigid and resistant steel rod, designed for large format pictures, mirrors and other heavy objects.

REF	FINITION FINITION	LONGUEURS LENGTH	PRIX PRICE
T 11/4	Antirouille ou coloris / RAL p.37	1M00	11,06€
		1M25	13,83€
		1M50	16,59€
		1M75	19,36€
		2M00	22,12€
		2M25	24,89€
		2M50	27,65€
		2M75	30,42€
		3M00	33,18€
		3M25	35,95€
		3M50	38,71€
		3M75	41,48€
4M00	44,24€		



CROCHET C889

Crochet en acier nickelé avec un rivet en acier forgé. Résistance de poids porté : 250 kg.

C 889 HOOK

Nickel plated steel hook with solid forged rivet. Load bearing strength : 250 kg.

250 KG

REF	FINITION FINITION	RÉSISTANCE RESISTANCE	PRIX PRICE
C 889	Acier nickelé	Résistance de poids porté : 250 kg	57,25€

RAIL D'ACCROCHAGE BU 31/17/13

Profilé intermédiaire et multi-usage qui se situe par sa résistance de poids porté entre la barre U 20/10 et le rail 30/10. Epaisseur métal : 2 mm. Hauteur : 31 mm, largeur : 17,2 mm.

31/17/13 BAR

Intermediary, general use profile. Between the 20/10 bar and the 30/10 rail for load bearing strength. Thickness: 2 mm. Height: 31 mm, width: 17,2 mm.

REF	FINITION FINITION	LONGUEURS LENGTH	PRIX PRICE
BU 31/17	Antirouille ou coloris / RAL p.37	1M00	24,44€
		1M25	30,55€
		1M50	36,66€
		1M75	42,77€
		2M00	48,88€
		2M25	54,99€
		2M50	61,10€
		2M75	67,21€
		3M00	73,32€
		3M25	79,43€
		3M50	85,54€
		3M75	91,65€
		4M00	97,76€



TIGE D'ACCROCHAGE 8/9

Cette tige associée au crochet 889, permet de porter des poids très élevés tout en gardant un design très sobre. Blocage latéral du crochet par vis. Section de 8 mm x 9 mm.

8/9 ROD

With the 889 hook, this soberly designed rod is for hanging very heavy-weight objects. Cross section : 8 mm x 9 mm.

REF	FINITION FINITION	LONGUEURS LENGTH	PRIX PRICE
T 8/9	Antirouille ou coloris / RAL p.37	1M00	18,04€
		1M25	22,55€
		1M50	27,06€
		1M75	31,57€
		2M00	36,08€
		2M25	40,59€
		2M50	45,10€
		2M75	49,61€
		3M00	54,12€
		3M25	58,63€
		3M50	63,14€
		3M75	67,65€
		4M00	72,16€



CROCHET C796

Crochet en fonte d'acier nickelé et rivet en acier forgé. Résistance de poids porté : 400 kg.

C 796 HOOK

Cast steel, nickel plated hook and solid forged rivet. Load bearing strength: 400 kg

400 KG

REF	FINITION FINITION	RÉSISTANCE RESISTANCE	PRIX PRICE
C 796	Fonte d'acier	Résistance de poids porté : 400 kg	88,15€



RAIL D'ACCROCHAGE BU 30/10

Rail d'accrochage en acier créé à la demande des professionnels pour porter les poids extrêmes. Epaisseur métal : 3 mm. Hauteur : 54 mm, largeur : 18 mm.

30/10 BAR

This hanging rail was created following requests from professionals for hanging extremely heavy objects. Thickness: 3 mm.

REF	FINITION FINITION	LONGUEURS LENGTH	PRIX PRICE
BU 30/10	Antirouille ou coloris / RAL p.37	1M00	27,82€
		1M25	34,78€
		1M50	41,73€
		1M75	48,69€
		2M00	55,64€
		2M25	62,60€
		2M50	69,55€
		2M75	76,51€
		3M00	83,46€
		3M25	90,42€
		3M50	97,37€
		3M75	104,33€
4M00	111,28€		



TIGE D'ACCROCHAGE 11/11

Tige de forte section (11 mm x 11 mm) en acier, qui permet de supprimer les problèmes de fléchissement lors de la traction de poids très élevés.

11/11 ROD

Large section (11 mm x 11 mm) steel rod very rigid for supporting heavy loads.

REF	FINITION FINITION	LONGUEURS LENGTH	PRIX PRICE
T 11/11	Antirouille ou coloris / RAL p.37	1M00	20,98€
		1M25	26,23€
		1M50	31,47€
		1M75	36,72€
		2M00	41,96€
		2M25	47,21€
		2M50	52,45€
		2M75	57,70€
		3M00	62,94€
		3M25	68,19€
		3M50	73,43€
		3M75	78,68€
		4M00	83,92€

SYSTÈME ANTIVOL

Grâce à sa conception entièrement mécanique, notre système antivol est le complément indispensable des systèmes de protection électronique des œuvres d'art.

Employé seul, il devient un système antivol totalement autonome. Sa mise en place conserve les avantages de l'accrochage amovible et permet un blocage en trois points :

La crosse antivol, le crochet antivol, la tige antivol. La structure modulaire de notre système antivol, permet d'acheter séparément chacun des éléments qui le constituent, offrant ainsi la possibilité de s'équiper par étapes.

ANTI-THEFT SYSTEM

Due to this entirely mechanical design, our anti-theft system is the ideal complement to electronic protection systems for works of art.

Used alone, it is a totally independent anti-theft system. Once installed, it combines the advantages of a movable hanging system with a three-point blocking system : an anti-theft tie bar, an anti-theft hook, an anti-theft rod. The modular structure of our anti-theft system allows you to buy each of the constituent elements separately. It can thus be built up in stages.



C521 ANTIVOL

Crochet C521 antivol avec un blocage au niveau de l'œuvre d'art elle-même, grâce au crochet qui se referme sur le support du tableau.

ANTI-THEFT HOOK

Blocking at the level of the artwork itself, with the anti-theft hook which blocks on the picture support.

25 KG

REF	FINITION FINITION		PRIX PRICE
Crochet antivol C521	Laiton	Accrochage antivol sur tige 4/4 Résistance de poids porté 25 kg	8,66€



C523 ANTIVOL

Crochet antivol adapté à la tige 11/4 pour supporter des poids importants. Il se bloque au niveau de l'œuvre d'art elle-même, sur le support du tableau.

ANTI-THEFT HOOK

Blocking at the level of the artwork itself, with the anti-theft hook which blocks on the picture support.

80 KG

REF	FINITION FINITION	LONGUEURS LENGTH	PRIX PRICE
C523 antivol	Laiton	Une crosse par tige antivol	16,97€

BU 20/10 ANTIVOL

20/10 BAR

REF	FINITION FINITION	LONGUEURS LENGTH	PRIX PRICE
BU 20/10 Antivol	Antirouille ou coloris / RAL p.37	1M00	17,90€
		1M25	22,38€
		1M50	26,85€
		1M75	31,33€
		2M00	35,80€
		2M25	40,28€
		2M50	44,75€
		2M75	49,23€
		3M00	53,70€
		3M25	58,18€
		3M50	62,65€
		3M75	67,13€
		4M00	71,60€



CROSSE ANTIVOL

Blocage haut, qui permet de verrouiller la tige sur le rail, sans supprimer le coulissement latéral. Sur BU 20/10 et tige 4/4.

ANTI-THEFT TIE BAR

Top blocking system for locking the rod on the rail without losing the possibility to lateral sliding (BU 20/10 and 4/4 rod).

REF	FINITION FINITION		PRIX PRICE
Crosse Antivol	Antirouille ou coloris / RAL p.37	Une crosse par tige antivol	7,42€



BLOC BAS

Un perçage avec une vis de blocage qui une fois mis en place, empêche l'échappement du crochet par le bas de la tige (tige 4/4 & 11/4).

ANTI-THEFT SCREW

Prevent the hook slipping off the end of the rod. A rubber tip prevents access to the lower blocking system once it's in place.

REF	FINITION FINITION		PRIX PRICE
Bloc bas		Opération qui permet de rendre antivol les tiges 4/4 et les tiges 11/4	3,18€
Vis antivol	Acier Acier	Vis pour crochet antivol : 3x8 mm	0,28€ les 10
		Vis pour crochet antivol : 3x5 mm	0,28€ les 10

SYSTÈMES ANTIVOL

CLEF ANTIVOL



Ces trois fermetures n'utilisent qu'une clé d'ouverture de manipulation simple : un outil mâle hexagonal.

ANTI-THEFT KEY

The locking system of the above three devices is operated using a single easy-to-use opening key : a hexagonal screwdriver.

REF	FINITION FINITION		PRIX PRICE
Clef antivol	Acier	Clef d'ouverture du système antivol	5,68€



CROSSE ANTIVOL BU 31/17/13 T4/4

Blocage haut, qui permet de verrouiller la tige 4/4 sur le rail 31/17/13, sans supprimer le coulissement latéral.

ANTI-THEFT TIE BAR

Top blocking system for locking the rod on the rail 31/17/13, without losing the possibility to lateral sliding.

REF	FINITION FINITION	LONGUEURS LENGTH	PRIX PRICE
Crosse antivol BU 31/17/13	Antirouille ou coloris / RAL p.37	Une crosse par tige antivol	13,64€



CROSSE ANTIVOL BU 31/17/13 T11/4

Blocage haut, qui permet de verrouiller la tige 11/4 sur le rail 31/17/13, sans supprimer le coulissement latéral.

ANTI-THEFT TIE BAR

Top blocking system for locking the rod on the rail without losing the possibility to lateral sliding.

REF	FINITION FINITION	LONGUEURS LENGTH	PRIX PRICE
Crosse antivol BU 31/17/13	Antirouille ou coloris / RAL p.37	Une crosse par tige antivol	15,25€

Nous consulter pour autres tailles ou autres coloris / RAL

PRODUITS SUR MESURE



RAIL D'ACCROCHAGE BU FIXATION PLAFOND

Profilé à utiliser quand le perçage et le vissage de face sont impossibles : faux plafond, joint creux, poutre ou baguette de finition à placer devant les miroirs.

CEILING FIXED BAR

Profile for use when front piercing and screwing are not possible : false ceiling, open joint, beam or rod to place in front of mirrors.

REF	FINITION FINITION	LONGUEURS LENGTH	PRIX PRICE
BU fixation plafond	Antirouille ou coloris / RAL p.37	1M00	23,76€
		1M25	29,70€
		1M50	35,64€
		1M75	41,58€
		2M00	47,52€
		2M25	53,46€
		2M50	59,40€
		2M75	65,34€
		3M00	71,28€
		3M25	77,22€
		3M50	83,16€
		3M75	89,10€
		4M00	95,04€



RAIL D'ACCROCHAGE BU CRÉMAILLÈRE

Rail d'accrochage en acier pour les murs en pente : cage d'escalier, pièce mansardée. Inclinaison maximum de 30°. Crantage intérieur de la barre tous les 7 cm environ.

RACK RAIL

Steel hanging rail for sloping walls: stair wells, attics, etc. Maximum inclination : 30°. Interior latching approximately every 7 cm.

REF	FINITION FINITION	LONGUEURS LENGTH	PRIX PRICE
BU crémaillère	Antirouille ou coloris / RAL p.37	1M00	20,66€
		1M25	25,83€
		1M50	30,99€
		1M75	36,16€
		2M00	41,32€
		2M25	46,49€
		2M50	51,65€
		2M75	56,82€
		3M00	61,98€
		3M25	67,15€
		3M50	72,31€
		3M75	77,48€
		4M00	82,64€

TIGES FORGES SPÉCIALES

SPECIAL SOLID FORGED RODS

Gammes de tiges conçue spécialement pour permettre l'accrochage en l'absence de rail.

A range of rods specially designed for hanging with no rail.

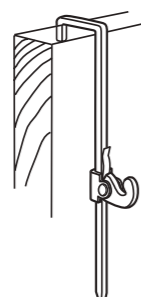


FORGE SPÉCIALE À PANNEAU

PANEL ROD

Forge sur le bec des tiges 2/3 et 4/4. Dimension intérieure du bec selon vos spécifications. A nous fournir : les dimensions intérieures du bec et du retour de la tige.

On 2/3 and 4/4 rods. Inside head dimension according to your specifications.

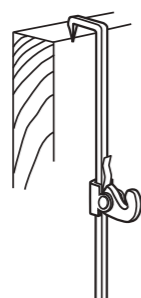


FORGE SPÉCIALE À PIQUER

SPIKE ROD

Forge sur le bec des tiges 2/3 et 4/4. Dimension intérieure du bec selon vos spécifications. A nous fournir : les dimensions intérieures du bec.

On 2/3 and 4/4 rods. Inside head dimension according to your specifications.



REF	FINITION FINITION	PRIX PRICE
Forge spéciale à panneau *	Antirouille ou coloris / RAL p.37	2 plis à 90°. Bec réalisé selon vos spécifications.
Forge spéciale à piquer *	Antirouille ou coloris / RAL p.37	2 plis à 90°. Bec réalisé selon vos spécifications.
Forge spéciale *	Antirouille ou coloris / RAL p.37	Forge réalisable sur toutes les catégories de tiges

* Les prix indiqués ne concernent pas les demandes de forges sur tiges 11/4, 8/9 et 11/11, qui feront l'objet d'un devis.

FORGE SPÉCIALE RONDE

ROUNDHEAD ROD

Forge sur le bec des tiges 2/3 et 4/4. Pour tuyau ou barre ronde. Diamètre intérieur du bec selon vos spécifications.

On the 2/3 or 4/4 rods. For tubes and round bars. Inside head dimension according to your specifications.

A nous fournir : le diamètre intérieur du bec.



TIGE À CŒIL

EYE ROD

Forge sur le bec des tiges 2/3 et 4/4. Le bec de la tige vient s'enrouler sur l'axe d'une vis à tête ronde.

On 2/3 and 4/4 rods.

Ce système très discret, est réservé à l'accrochage ponctuel. Il ne permet plus de déplacement latéral, mais conserve les possibilités de réglage en hauteur du tableau.

The rod head fits round the shaft of a round-headed screw. This highly discreet system is for limited use only. No lateral movement is possible, but the height of the picture can still be altered.

REF	FINITION FINITION	PRIX PRICE
Forge ronde *	Antirouille ou coloris / RAL p.37	Une courbe et un pli. Bec réalisé selon vos spécifications.
Tige à œil	Antirouille ou coloris / RAL p.37	Forge réalisée selon le diamètre des vis employées.

3,18€ la forge sur tige 2/3 ou sur tige 4/4
3,18€ la forge uniquement sur tige 2/3 ou sur tige 4/4



PORTE-DOCUMENT

DOCUMENT SUPPORT

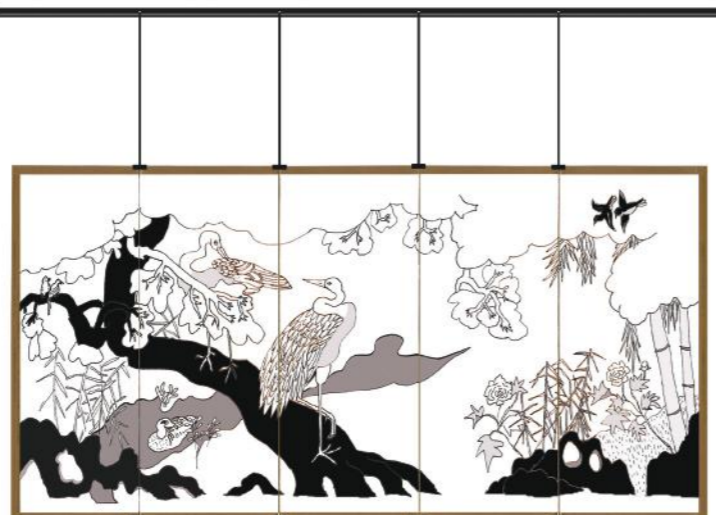
Il permet l'accrochage des documents ne pouvant recevoir aucun support de fixation. Sa mise en place par simple serrage sur la tige 4/4, offre la garantie d'un accrochage très fiable. Épaisseur des documents : 6 mm maximum en standard.

This device will support documents which can have no fixing points. It is simply and reliably set in place by screwing on to the 4/4 rod. For document up to 6 mm thick.

REF	FINITION FINITION	PRIX PRICE
Porte-Document	Blanc	Acier

13,30€ la paire

Le maintien sur la tige d'accrochage des porte-document, nécessite l'emploi d'une clef antivol. Prix unitaire h.t. : 5,68€



TIGE PARAVENT

Tiges conçues pour l'accrochage des œuvres d'art qui ne peuvent pas recevoir de fixations arrières par vissage : paravents simples ou multifeuilles, bois sculptés, bas relief, trumeaux. Elles gardent pourtant les mêmes possibilités d'accrochage que le système classique. Une cornière réglable à l'aide d'un coulisseau arrière, vient serrer le ou les panneaux en partie haute et en partie basse, permettant ainsi de supprimer tout autre point de fixation sur l'œuvre d'art.

SCREEN ROD

These rods have been designed for works of art which cannot be fixed from behind with screws : single or multi-panel screens, wood carvings, base reliefs, window piers. They offer the same hanging potential as the conventional system. Angled steel, which can be adjusted using a slide bar at the back, grips the screen(s) at top and bottom. No other support is needed from fixing points on the artworks itself.

REF	FINITION FINITION	LONGUEURS LENGTH	PRIX PRICE
Tige Paravent	Antirouille, Blanc, ton Décoration (**)	Dimensions selon vos spécifications	46,14€

(**) Ton Décoration : Peinture époxy. Nuancier RAL de 200 teintes, selon stock usine. Forfait fabrication peinture : h.t. 85,00 euros par teinte.



EMBOUT DE PROTECTION

Capuchon de protection qui vient se fixer sur le bas des tiges 2/3 et 4/4. Il empêche le contact direct du bas des tiges avec le mur.

PROTECTIVE TIP

Protective cap, fixed on the lower end of 2/3 and 4/4 rods to prevent direct contact between the end of the rod and the wall.

REF	FINITION FINITION		PRIX PRICE
Embout de protection	Blanc ou transparent	Embout plastique pour la proection du bas des tiges 2/3 et 4/4.	0,38€



STABILISATEUR

Le stabilisateur donne la possibilité de régler l'inclinaison des tableaux et évite le problème de bascule lors d'accrochages superposés sur la même tige. Le maintien sur la tige 4/4 est assuré par une bague en plastique transparent.

PICTURE STABILIZER

The stabilizer enables you to adjust the angle of pictures and evades the problem of tilting when several objects are attached to the same rod in vertical sequence. The objects are held on the 4/4 rod by a transparent plastic ring.

REF	FINITION FINITION	LONGUEURS LENGTH	PRIX PRICE
Stabilisateur	Blanc	3 longueurs disponibles : Stabilisateur ST1 = 25 cm Stabilisateur ST2 = 45 cm Stabilisateur ST3 = 10 cm. Vendu par paire, pour les tableaux accrochés avec 2 tiges.	10,48€ 11,50€ 13,32€ la paire



CROCHET À TAPISSERIE

Cet accessoire permet l'accrochage direct sur nos profils des tapisseries équipées d'anneaux. Il peut aussi être utilisé pour tout autre système de suspension par câble, cordon ou fil. Résistance de poids porté : 3 kg.

TAPESTRY HOOK

This accessory allows you to hook tapestries fitted with rings on our profiles. It can also used with quite different hanging, systems using cables, cords or wires. Load bearing strenght: 3 kg.

REF	FINITION FINITION		PRIX PRICE
Crochet à tapisserie	Blanc	Acier	2,00€



ATTELLE

Cette gamme d'attelles permet une fixation au dos des œuvres d'art, qui soit en harmonie avec la qualité offerte par nos systèmes d'accrochage. Chaque encadrement trouvera ici un modèle d'attelle adapté aux dimensions et au poids de l'ensemble cadre plus tableau.

PICTURE HAMES

Our range of hames allows artworks to be fixed from the back, an unpretentious solution which is nevertheless of the same high quality as all our hanging systems. There are hames to suit framed works of all sizes and weights.

REF	FINITION FINITION	LONGUEURS LENGTH	PRIX PRICE
Attelle	Antirouille, Blanc	3 attelles selon la résistance poids porté voulue : AT1 = 8 kg AT2 = 15 kg AT3 = 20 kg.	4,48€ 7,42€ 13,58€

ÉCLAIRAGE

RÉFLECTEURS LED



NUANCE LED

L'élégance et la discrétion du Nuance, lui permettent d'être installé indifféremment sur des tableaux classiques ou sur des tableaux modernes. Il est équipé en lampes LED de type éclairage «Candle» qui permettent une large dispersion de la lumière sans aucune agressivité.

Ce réflecteur peut être équipé d'un convertisseur de tension, ou installé directement sur notre système électrique d'éclairage et d'accrochage amovibles de tableaux.

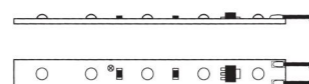
Très Basse Tension 24 volts.

Elegance and discretion of the Nuance, allow it to be installed indifferently on classic paintings or on modern paintings. It is equipped with «Candle» type LED lamps that allow a wide dispersion of light without any aggressiveness.

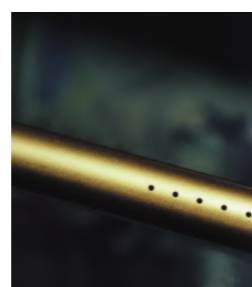
This reflector can be equipped with a voltage converter, or installed directly on our electrical lighting system and removable hanging tables.

Very Low Voltage 24 volts.

Lampe Led :



PROFIL



CORPS



BRAS-ROTULE

REF	FINITION FINITION	LONGUEURS LENGTH	PRIX PRICE
Nuance Led	Vieil Or, Or pâle, Gris alu, Blanc, Noir	Refl. Nuance LED 20 cm (1 bras)	109,02€
	Vieil Or, Or pâle, Gris alu, Blanc, Noir	Refl. Nuance LED 34 cm (1 bras)	144,54€
	Vieil Or, Or pâle, Gris alu, Blanc, Noir	Refl. Nuance LED 42 cm (1 bras)	164,76€
	Vieil Or, Or pâle, Gris alu, Blanc, Noir	Refl. Nuance LED 52 cm (1 bras)	198,86€
	Vieil Or, Or pâle, Gris alu, Blanc, Noir	Refl. Nuance LED 62 cm (1 bras)	245,34€
	Vieil Or, Or pâle, Gris alu, Blanc, Noir	Refl. Nuance LED 76 cm (2 bras)	275,82€
	Vieil Or, Or pâle, Gris alu, Blanc, Noir	Refl. Nuance LED 82 cm (2 bras)	287,90€
	Vieil Or, Or pâle, Gris alu, Blanc, Noir	Refl. Nuance LED 90 cm (2 bras)	309,64€
Convertisseur	Convertisseur 230/24V-10w		42,28€
	Convertisseur 230/24V-35w		66,80€
	Convertisseur 230/24V-60w		117,60€

Les prix des réflecteurs s'entendent équipés de lampes LED.

RÉFLECTEURS LED



NEXT LED

En raison de leurs nombreux avantages technologiques, nous avons choisi les LED pour créer notre réflecteur Next. Avec une faible émission de chaleur et une grande efficacité lumineuse, les LED sont idéales pour éclairer vos œuvres d'art.

Ils garantissent une faible consommation d'énergie. A luminosité égale, les modules LED ne nécessitent qu'une fraction de la puissance nécessaire pour d'autres types de lampes. En combinant toutes ces qualités, le réflecteur Next affiche brillamment vos peintures et vous offre la garantie d'un confort visuel accru.

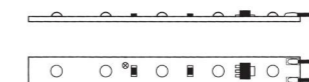
Tension d'alimentation: 24 volts.

Because of their many technological advantages, we chose LEDs to create our Next reflector. With low heat emission and high luminous efficacy, LEDs are ideal for illuminating your artwork.

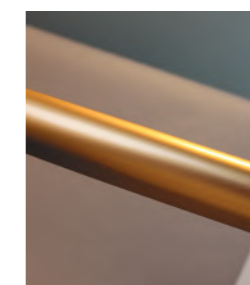
They guarantee low energy consumption. At equal brightness, LED modules require only a fraction of the power needed for other lamp types. Combining all these qualities, the Next reflector brilliantly displays your paints and offers you the guarantee of increased visual comfort.

Supply voltage: 24 volts.

Lampe Led :



PROFIL



CORPS



BRAS-ROTULE

REF	FINITION FINITION	LONGUEURS LENGTH	PRIX PRICE
Next led	Vieil Or, Or pâle, Gris alu, Blanc, Noir	Refl. Next LED 20 cm (1 bras)	103,98€
	Vieil Or, Or pâle, Gris alu, Blanc, Noir	Refl. Next LED 34 cm (1 bras)	137,94€
	Vieil Or, Or pâle, Gris alu, Blanc, Noir	Refl. Next LED 42 cm (1 bras)	157,24€
	Vieil Or, Or pâle, Gris alu, Blanc, Noir	Refl. Next LED 52 cm (1 bras)	189,64€
	Vieil Or, Or pâle, Gris alu, Blanc, Noir	Refl. Next LED 62 cm (1 bras)	233,96€
	Vieil Or, Or pâle, Gris alu, Blanc, Noir	Refl. Next LED 76 cm (2 bras)	263,04€
	Vieil Or, Or pâle, Gris alu, Blanc, Noir	Refl. Next LED 82 cm (2 bras)	273,96€
	Vieil Or, Or pâle, Gris alu, Blanc, Noir	Refl. Next LED 90 cm (2 bras)	295,28€
	Convertisseur	Convertisseur 230/24V-10w	
Convertisseur 230/24V-35w			66,80€
Convertisseur 230/24V-60w			117,60€

Les prix des réflecteurs s'entendent équipés de lampes LED.

CROCHET RÉFLECTEUR & ÉCLAIRAGE À POSER



CROCHET RÉFLECTEUR

Ce crochet permet de fixer un réflecteur et un tableau sur une tige d'accrochage 4/4. Il est réglable en hauteur et peut être fixé par simple serrage. C'est un crochet, pour bras de réflecteur rond.

REFLECTOR HOOK

This hook will fix a reflector and a picture on a hanging rod. It is height adjustable and simply screws on. It is a hook, for round reflector arm.

REF	FINITION FINITION		PRIX PRICE
Crochet réflecteur	Blanc	Permet l'accrochage du réflecteur et du tableau sur les tiges 4/4	L'unité pour tige 4/4 : 13,36€



ÉCLAIRAGE À POSER

Bloc lumineux qui peut être posé à même le sol ou sur tout support stable comme un meuble. Plus particulièrement destiné à l'éclairage des statues, il éclaire les œuvres d'art ou les objets par le bas.

Sa grande souplesse d'utilisation lui permet d'être employé comme simple éclairage d'ambiance apportant une lumière douce et diffuse dans la décoration d'intérieur. Corps en aluminium. Alimentation par transformateur 220/12 volts intégré.

LIGHTING TO BE PLACED

This apparatus is a block of light which can be placed at floor level or any stable support such as a piece of furniture. Designed especially for lighting statues, it illuminates on works of art from below.

Being very handy and easy to use, it can provide a soft and diffuse ambience lighting as part of the interior decor. Aluminium casing. Power supply via incorporated 220V/12V transformer.

REF	FINITION FINITION	LONGUEURS LENGTH	PRIX PRICE
Éclairage à poser	Blanc, Noir	Largeur : 80 millimètres Profondeur : 80 millimètres Hauteur : 140 millimètres	158,84€

SYSTÈME
ÉLECTRIQUE
LIGHT



LE SYSTÈME ÉLECTRIQUE VOUS OFFRE UNE LIBERTÉ D'ACCROCHAGE ET D'ÉCLAIRAGE TOTALE.

En conservant les possibilités de l'accrochage amovible standard, auquel nous avons ajouté les multiples variations d'un éclairage totalement paramétrable.

En s'intégrant parfaitement à la décoration d'intérieur, quelle que soit la configuration de votre espace de vie.

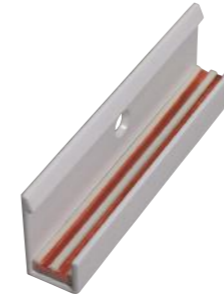
En étant le produit d'une recherche technologique approfondie, qui fait l'objet d'un brevet international. En utilisant une alimentation en courant électrique très basse tension qui garantit une sécurité d'utilisation totale.

Enfin parce que ce système, nous l'avons voulu à l'image **des cimaises de chez Boyer : simple et efficace.**

The 'light' electrical system is the result of in-depth research. It brings you the benefits of a standard hanging system integrating the electrical elements for lighting which is movable and entirely interchangeable, according to the type of pictures on exhibition. The system's originality of design carries an international patent (patent n°s: FR8603175 and 02237409). It works on a Very Low Voltage current, guaranteeing complete safety in use. Whatever the layout, it will always integrate perfectly with your interior decoration.

RAIL D'ACCROCHAGE

HANGING RAIL



Avant tout, la sécurité et l'esthétique. Pour cette raison, nous avons voulu que le rail d'accrochage du système électrique soit en aluminium, afin de vous offrir la garantie d'un accrochage d'une grande résistance de poids porté. Ses dimensions ont été calculées de façon à ce qu'il puisse être intégré au mieux dans tous les styles de décoration. Pour que l'installation ne vous pose aucun problème, le conducteur électrique qui vient s'insérer à l'intérieur du rail d'accrochage vous sera fourni à part. Dimensions extérieures : 31 x 17 x 13 mm.

The hanging rail which houses the electrical conductor is made of 2 millimeters thick aluminium and thus has a high load bearing capacity. Its external dimensions have been studied so as to fit perfectly into any style of decoration. It can easily be embedded. Lengths : the rails are supplied in standard lengths of 1 meter or 2 meters. External dimensions : 31 x 17 x 13 mm. Finishes : the rail can be supplied in various finishes: White (epoxy paint), standard tones conforming to international RALs.



FACE



3/4 FACE



DESSUS

REF	FINITION FINITION	LONGUEURS LENGTH	PRIX PRICE
Rail électrique light	Blanc	En longueur de 1M00 ou de 2M00	29,30€ le mètre
	Ton Décoration (**)	En longueur de 1M00 ou de 2M00	35,22€ le mètre

(**) Ton Décoration : Peinture époxy. Nuancier RAL de 200 teintes, selon stock usine. Forfait fabrication peinture : h.t. 85,00 euros par teinte.

TIGE D'ACCROCHAGE

LIGHT ELECTRICAL ROD



La tige électrique remplit deux fonctions essentielles. Elle donne la possibilité d'accrocher le tableau à la hauteur voulue mais elle permet aussi que l'alimentation en courant électrique du réflecteur lumineux soit totalement amovible. Grâce à un module de connection, vous pourrez déplacer le tableau et sa source lumineuse selon votre désir. Bien sûr ceci reste vrai dans tous les cas de figure et même si vos désirs sont très changeants !

The 'Light' electrical rod comprises a brass profile housing the two flexes which supply power to the reflector(s). Its upper section, which hooks into the 'Light' electrical rail and the contact with the electrical conductor, is made of dielectric resin, thus ensuring perfect insulation of the current running through it. Special attention has been given to the rodhead contacts to ensure a perfect electrical connection. They are made of copper beryllium alloy. The 'Light' electrical rod fulfils two essential functions. It allows the picture to be placed at the desired height, but it also gives you the possibility of moving the picture and its light source at will. This is true however many times you change your mind !

REF	FINITION FINITION	LONGUEURS LENGTH	PRIX PRICE
Tige électrique light	Blanc	Tige d'accrochage et d'alimentation des réflecteurs pour tableaux. Finition : peinture blanche. Résistance de poids porté 10kg par tige. En longueur de :	
		1M00	31,12€
		1M25	37,28€
		1M50	43,52€
		1M75	49,68€
	2M00	55,80€	
	Ton Décoration (**)	Tige d'accrochage et d'alimentation des réflecteurs pour tableaux. Résistance de poids porté 10kg par tige. En longueur de :	
		1M00	37,44€
		1M25	44,86€
		1M50	52,42€
1M75		59,84€	
2M00	67,68€		

(**) Ton Décoration : Peinture époxy. Nuancier RAL de 200 teintes, selon stock usine. Forfait fabrication peinture : ht. 85,00 euros par teinte.



CROCHET SYSTÈME LIGHT

Chaque réflecteur installé sur une tige électrique nécessite deux éléments indispensables : Un connecteur en porcelaine, pour assurer un contact électrique parfait entre le réflecteur à tableaux et la tige électrique qui le supporte, et un crochet amovible permettant l'accrochage du réflecteur sur la tige. Ces deux éléments associés au système électrique vous donnerons la liberté de pouvoir varier l'accrochage et l'éclairage de vos tableaux à l'infini.

Each reflector installed on a rod requires the use of a movable connector for perfect electrical contact between reflector and its supporting rod. A movable hook positioned on the electrical rod allows the reflector and the picture to be directly attached on the same support. The whole remains entirely adjustable. Installing a hame for the reflector, which traditionally used to be fixed onto the picture frame, is thus no longer necessary. These two elements plus the electrical system mean you can vary the hanging position and the lighting of your pictures ad infinitum.

REF	FINITION FINITION	PRIX PRICE
Crochet light	Blanc	Résistance de poids porté 10kg. 13,44€
Connecteur électrique pour réflecteur	Connecteur en porcelaine	Module de connection des réflecteurs pour tableaux. Contact électrique par serrage. 1,60€

CONNEXION D'ENTRÉE



Ces raccords permettent d'assurer la conduction du courant électrique très basse tension à l'entrée du rail, sans perte d'intensité électrique. Deux sections de fil selon les applications : 6 mm ou 10 mm carrés.

These connectors conduct the Very Low Voltage current to the the electric rail's input. Two sizes of wire according to application: 6 or 10 square mm.

REF	PRIX PRICE
Connexion d'entrée	Connection fournie non montée : 2 cosses à sertir sur support plastique, pour raccorder le câble électrique. Deux sections de fil selon les applications : 6 ou 10 mm carrés. 16,84€

CONNEXION D'ANGLE



Ces raccords permettent d'assurer la conduction du courant électrique très basse tension dans tous les angles de murs, quels que soient leurs degrés d'ouverture, sans perte d'intensité. Deux sections de fil selon les applications : 6 ou 10 mm carrés.

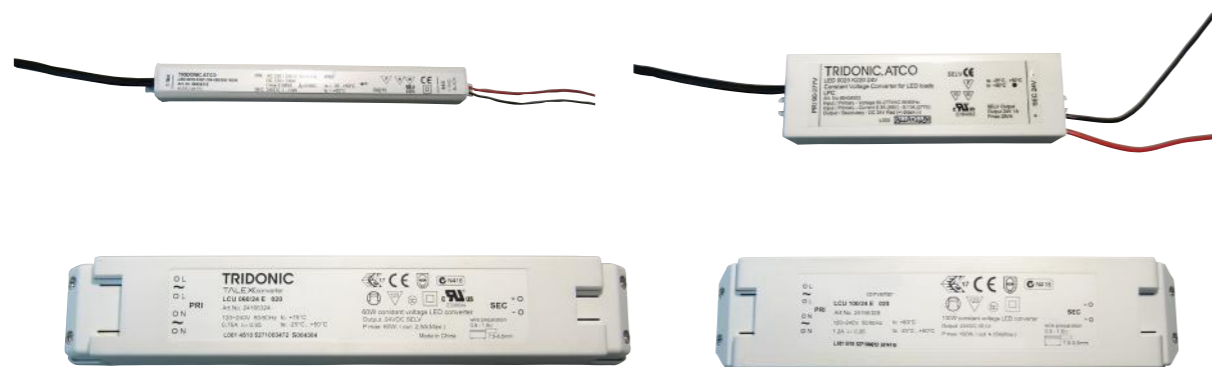
These connectors conduct the Very Low Voltage current through wall angles of any number of degrees. Two sizes of wire according to application: 6 or 10 square mm.

REF	PRIX PRICE
Raccord électrique d'angle	4 cosses serties sur un conducteur électrique souple. Deux sections de fil selon les applications : 6 ou 10 mm carrés. 13,26€

ALIMENTATION ÉLECTRIQUE

Convertisseur de tension 24 volts pour alimentation des lampes de type Led. La puissance de l'alimentation dépend de la configuration de votre installation.

Power is supplied on Very Low Voltage electric current guaranteeing total safety in use. The power of the supply depends on the configuration of your installation.



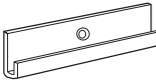

REF			PRIX PRICE
Alimentation électrique		Convertisseur 230/24V-60w	117,60€
		Convertisseur 230/24V-100w	150,76€

Remarques importantes : le système électrique Light doit être installé par du personnel compétent. Les transformateurs doivent être protégés par des fusibles contre les surcharges et les coupures du circuit.

Le système doit consommer la puissance nominale délivrée par le transformateur. Il devra être installé avec les accessoires de fixation fournis. Le conducteur électrique ne devra jamais être utilisé en dehors du rail électrique Light, seul destiné à le recevoir. Toutes les connexions électriques devront être vérifiées et reserrées au minimum une fois par an.

Important observations: The electric system must be installed by qualified staff. The transformers (or electrical supply) must be protected against overload or circuit cut-off by fuses. The system must drain the nominal power supplied by the transformer. It must be installed using the fixing accessories supplied. The electrical conductor must never be used outside the 'Light' electrical rail, which alone can house it. It must also never be pierced or cut.

RAL 1000	RAL 1001	RAL 1002	RAL 1003	RAL 1004	RAL 1005	RAL 1006	RAL 1007
RAL 1011	RAL 1012	RAL 1013	RAL 1014	RAL 1015	RAL 1016	RAL 1017	RAL 1018
RAL 1019	RAL 1020	RAL 1021	RAL 1023	RAL 1024	RAL 1027	RAL 1028	RAL 1032
RAL 1033	RAL 1034	RAL 2000	RAL 2001	RAL 2002	RAL 2003	RAL 2004	RAL 2008
RAL 2009	RAL 2010	RAL 2011	RAL 2012	RAL 3000	RAL 3001	RAL 3002	RAL 3003
RAL 3004	RAL 3005	RAL 3007	RAL 3009	RAL 3011	RAL 3012	RAL 3013	RAL 3014
RAL 3015	RAL 3016	RAL 3017	RAL 3018	RAL 3020	RAL 3022	RAL 3027	RAL 3031
RAL 4001	RAL 4002	RAL 4003	RAL 4004	RAL 4005	RAL 4006	RAL 4007	RAL 4008
RAL 4009	RAL 5000	RAL 5001	RAL 5002	RAL 5003	RAL 5004	RAL 5005	RAL 5007
RAL 5008	RAL 5009	RAL 5010	RAL 5011	RAL 5012	RAL 5013	RAL 5014	RAL 5015
RAL 5017	RAL 5018	RAL 5019	RAL 5020	RAL 5021	RAL 5022	RAL 5023	RAL 5024
RAL 6000	RAL 6001	RAL 6002	RAL 6003	RAL 6004	RAL 6005	RAL 6006	RAL 6007
RAL 6008	RAL 6009	RAL 6010	RAL 6011	RAL 6012	RAL 6013	RAL 6014	RAL 6015
RAL 6016	RAL 6017	RAL 6018	RAL 6019	RAL 6020	RAL 6021	RAL 6022	RAL 6024
RAL 6025	RAL 6026	RAL 6027	RAL 6028	RAL 6029	RAL 6032	RAL 6033	RAL 6034
RAL 7000	RAL 7001	RAL 7001	RAL 7002	RAL 7003	RAL 7004	RAL 7005	RAL 7006
RAL 7008	RAL 7009	RAL 7010	RAL 7011	RAL 7012	RAL 7013	RAL 7015	RAL 7016
RAL 7021	RAL 7022	RAL 7023	RAL 7024	RAL 7026	RAL 7030	RAL 7031	RAL 7032
RAL 7033	RAL 7034	RAL 7035	RAL 7036	RAL 7037	RAL 7038	RAL 7039	RAL 7040
RAL 7042	RAL 7043	RAL 7044	RAL 8000	RAL 8001	RAL 8002	RAL 8003	RAL 8004
RAL 8007	RAL 8008	RAL 8011	RAL 8012	RAL 8014	RAL 8015	RAL 8016	RAL 8017
RAL 8019	RAL 8022	RAL 8023	RAL 8024	RAL 8025	RAL 8028	RAL 9001	RAL 9002
RAL 9003	RAL 9004	RAL 9005	RAL 9010	RAL 9011	RAL 9016	RAL 9017	RAL 9018

	<p>Rails d'accrochage</p>	<p>Pour faciliter le transport et l'installation, les rails d'accrochage en antirouille, blanc et ton décoration peuvent être fournis en longueur de 2m00. Dans tous les cas, si la longueur de vos rails ne correspond pas exactement à celles de vos murs, l'ajustage se fait sur place au moyen d'une scie à métaux.</p>
	<p>Tiges d'accrochage</p>	<p>La longueur des tiges est variable selon votre hauteur sous plafond. En règle générale, elle s'ablit en diminuant de 1M50 la hauteur du sol au point de fixation de la barre. Exemple : à une hauteur sous plafond de 2M50 correspond une longueur de tige de : 2M50 - 1M50 = 1M00. Les longueurs disponibles en standard sont indiquées sur le tarif pour chaque référence de tiges.</p>
	<p>Finitions</p>	<p>ANTIROUILLE : sous-couche pour la protection des métaux contre l'oxydation.</p> <p>BLANC : Peinture époxy cuite au four garantissant une grande résistance à la corrosion et aux multiples tractions et manipulations des crochets sur les tiges.</p> <p>TON STANDARD : Blanc cassé 1 (RAL 9010), Blanc cassé 2 (RAL 1013), Blanc cassé 3 (RAL 9001), Blanc cassé 4 (RAL 9003), Ivoire clair (RAL 1015), Ivoire foncé (RAL 1014), Café crème (RAL 1019), Beige (RAL 1011), Gris perle (RAL 7035), Gris moyen (RAL 7037), Gris foncé (RAL 7022), Gris souris (RAL 7004), Gris alu clair (RAL 9006), Gris alu foncé (RAL 9007), Noir Profond (RAL 9005).</p> <p>TON DÉCORATION RAL : Peinture époxy. Nuancier RAL de 200 teintes, selon stock usine. Forfait fabrication peinture : 85,00 euros h.t. par teinte.</p>

COMMANDES :

Les éléments nécessaires au passage d'une commande sont les suivants :

BARRES : longueur de chaque mur à équiper, ou nombre d'unités standard de 1m00, 1m50, 2m00.

CHEVILLES : fournies en option.

TIGES : référence, longueur et quantité.

CROCHETS : référence et quantité.

FINITION : en ton standard, préciser les RAL que vous aurez choisis parmi les 15 tons RAL qui figurent ci-dessus (voir les finitions : TON STANDARD).

Pour la fabrication des tons Décoration, donnez nous la référence RAL qui correspond à la couleur de vos murs.

EXPÉDITION :

Nous nous chargeons de l'expédition en port dû dans toute la France ainsi qu'à l'étranger, selon les tarifs des transporteurs en vigueur, plus frais de dossier : 6,82 EUR h.t.

1. GÉNÉRALITÉS

Toute vente par la Sté BOYER est soumise aux présentes conditions générales de vente, qui prévalent sur les conditions générales d'achat des clients.

Les présentes conditions remplacent et annulent toutes les précédentes conditions de remises de prix antérieures à cette édition. La nomenclature des produits contenue dans ce tarif est non exhaustive. La Sté BOYER se réserve le droit de toutes modifications sans préavis sur ses produits et leurs désignations. Les photographies et les dessins figurants dans ce tarif sont indicatifs et ne sont pas contractuels.

2. COMMANDES

Toutes les commandes qui nous parviennent, soit directement, soit par l'intermédiaire de nos représentants et agents, quel qu'en soit le mode, sont considérées fermes. Nous n'accusons réception que sur demande. Elles ne peuvent être annulées qu'avec notre consentement. La Sté BOYER se réserve le droit d'annuler sans avis les commandes d'un client défaillant.

Le client s'engage à indemniser la Sté BOYER de toutes les conséquences pouvant résulter de l'exportation ou de l'utilisation du matériel hors des territoires français, en cas de mise en cause de la Sté BOYER.

Minimum de facturation : 15,00 EUR hors taxes.

3. ÉTUDES, PROJETS ET DESSINS

Les études, projets et dessins transmis par la Sté BOYER à ses clients restent son entière propriété, et ne peuvent être copiés, reproduits, communiqués ou exécutés. Ils devront être rendus sur demande au cas où la commande ne serait pas confiée.

4. PRIX

Le tarif en cours est le seul valable. Les prix de vente sont établis hors taxes (TVA 20% en sus) sur la base des conditions économiques en vigueur. Ils s'entendent départ de nos établissements. Ils sont sans engagement de notre part et modifiables sans préavis suivant les variations officielles du cours des matières premières, de la main d'œuvre ou des transports, et en accord avec la législation économique. Les prix indiqués ne comprennent pas l'installation des produits. Celle-ci peut être réalisée après acceptation d'un devis de travaux.

4. DEVIS

Sauf disposition contraire, nos devis sont valables trois mois à dater de la remise de l'offre.

5. DÉLAI DE LIVRAISON

Notre qualité de fabricant nous permet de garantir des délais extrêmement courts. Les délais de livraison, sont donnés à titre purement indicatif. Aucun retard ne peut donner lieu à des pénalités à notre charge non plus qu'à l'annulation de la commande. Quel que soit le lieu de vente, nos délais ne tiennent pas compte de la durée de l'acheminement et s'entendent date de départ de notre site d'expédition.

La Sté BOYER se réserve le droit de suspendre ou d'annuler toute vente et livraison de matériel en cas de force majeure, fait du tiers, conflit social, mobilisation, guerre, grève totale ou partielle, réquisition, incendie, interruption ou retard de transport, manque de matière première, accident d'outillage et toute autre cause entravant l'activité de notre entreprise, ainsi que dans les cas où le client n'aurait pas respecté les conditions de paiement ou n'aurait pas fourni en temps utile les renseignements techniques, commerciaux ou les spécifications nécessaires à la réalisation par la Sté BOYER de ses engagements.

Dans le cas où des accords spéciaux prévoiraient des pénalités de retard à la charge du vendeur, ces pénalités ne pourront avoir aucune incidence (report ou modification) sur le paiement des marchandises.

6. EXPÉDITIONS

Toutes les opérations de transport sont aux risques et périls de l'acheteur, même en cas d'expédition franco de port. Nos prix s'entendent port en sus, sauf conditions de vente particulières. Des conditions de franco, sont définies exclusivement pour les revendeurs et les distributeurs des produits BOYER. En prenant livraison des marchandises expédiées, nos clients devront s'assurer du bon état des colis. En cas d'avarie, de matériel manquant ou de perte, ils devront en informer le transporteur et accomplir les formalités de réclamations nécessaires dans un délai de 3 jours. Dans le même temps, le double du formulaire de déclaration devra être adressé à la Sté BOYER par courrier. Si le transporteur nous est imposé, la marchandise sera impérativement expédiée en port dû. Dans le cas d'une expédition express, demandée par le client, les frais d'envoi sont à la charge du client quelle que soit la valeur de la commande.

7. PAIEMENT

Toutes nos factures sont payables au siège social de la Sté BOYER. Les échéances données lors de la confirmation de commande sont de rigueur. Les effets doivent nous être retournés dans la quinzaine suivant la réception de facture. Tout report d'échéance doit être sollicité au moment de la commande et accepté par la Sté BOYER.

En cas de retard de paiement aux dates fixées, les sommes dues porteront intérêt de plein droit au taux d'escompte de la Banque de France. La Sté BOYER exigera le règlement de la totalité des factures et des traites non encore venues à l'échéance, ainsi que le remboursement de tous les frais de contentieux. La Sté BOYER se réserve dans ce cas le droit de suspendre ou d'annuler les ordres en cours et les livraisons de marchandises, le tout sans préjudice de dommages et intérêts.

Les marchandises vendues restent la propriété de la Sté BOYER jusqu'à leur paiement intégral par le client. Le client s'interdit d'en disposer de quelque manière que ce soit, jusqu'à ce que le paiement soit complet, conformément aux termes de la loi n° 80-335 du 12-05-1980.

8. ÉCHANGES

Vous avez la possibilité de nous retourner les articles défectueux, mais seulement en port payé et dans leur emballage d'origine, à la condition expresse que les services de la Sté BOYER, aient été prévenus et vous aient donné leur accord. Le délai maximum pour l'acceptation d'un retour est de 8 jours.

9. GARANTIES ET RESPONSABILITÉ

Nos matériels sont garantis pendant 12 mois, la date de la facture faisant foi, contre tous les vices de construction ou de fonctionnement révélés au cours de cette période. Cette garantie est expressément limitée au remplacement des pièces d'origine défectueuses, reconnues par la Sté BOYER. La garantie ne couvre ni les remplacements, ni les réparations résultant de l'usure normale du matériel, de détérioration ou d'accident provenant de la négligence, de défaut de surveillance, d'entretien, de stockage, de manipulation ou d'utilisation des matériels concernés. Toute utilisation anormale, mauvais montage, mauvaise exécution de réparation de la part de l'acheteur des matériels entraînent la cessation de cette garantie.

La Sté BOYER n'est en aucun cas responsable des conséquences directes ou indirectes, tant sur les personnes que sur les biens, des défaillances du matériel vendu par lui.

10. COMPÉTENCES

En cas de litige, compétence est attribuée au Tribunal de Commerce de Paris.



BOYER PARIS

03 44 98 40 50
www.maisonboyer.fr